

MATLAB Installation GUIDE

For TAH Individual License

설치 가능 Windows / 설치 권장 사항

	Operating System	Processors	Disk space	RAM
64bit	Windows 10 Windows 8.1 Windows 8 Windows 7 Service Pack 1 Windows Server 2016 Windows Server 2012 Windows Server 2008 R2 Service Pack 1	Any Intel or AMD x86 processor / supporting SSE2 instruction set	2 GB for MATLAB only, 4-6 GB for a typical installation	2 GB With Simulink, 4 GB is required

(참고사항)

- * 2016b버전부터는 32bit는 지원이 안됩니다. 32bit에 설치하시기 위해서는 구버전을 설치하셔야 합니다.
- * XP, VISTA는 2015a까지만 지원이 가능합니다.
- * Linux의 경우 Windows설치방법과 유사합니다.

자세한 설치 방법은 <http://kr.mathworks.com/help/install/ug/install-mathworks-software.html> 를 참고 하시기 바랍니다.

자세한 설치 권장 사항은 아래 링크를 통해 확인 하시기 바랍니다.

http://www.mathworks.com/support/sysreq/current_release/index.html

1. 매스웍스 계정 생성 - 설치 전 준비사항

1. 매스웍스 사이트(kr.mathworks.com)에서 계정을 생성합니다.
 - 우측 상단 로그인 클릭 -> 하단의 "계정 만들기" 클릭
 - * 학교 메일 주소가 없을 경우 가입 신청 후 등록하시기 바랍니다.
(대학교 홈페이지 -> 우측 하단 "웹 메일" 클릭" -> 하단 "웹 메일 가입신청" 클릭
2. MathWorks Account(계정)를 만들 때는 아래와 같이 "학교에서의 수업 및 연구"로 선택하시기 바랍니다.



3. 계정 "성생하기" 버튼을 클릭하면 대학 메일 주소로 메일이 발송되며 수신된 메일의 링크를 클릭합니다. ("이메일 주소 확인하기" 클릭)

받은편지함

목록 | 원글 | 마켓글

답장 | 전체답장 | 전달 | 원문전달 | 삭제 | 원문저장 | 인쇄 | 이동 | 계속이동

제목	이메일 주소 확인
보낸사람	주소록추가 service<service@mathworks.com> 수신거부
보낸날짜	9. 27 오후 1:06:35
받는사람	sysop@ynu.ac.kr

MathWorks에 등록해주셔서 감사합니다.

등록 절차를 완료하려면 이 링크를 클릭하여 귀하의 이메일 주소를 확인해 주십시오.

[이메일 주소 확인하기](#)

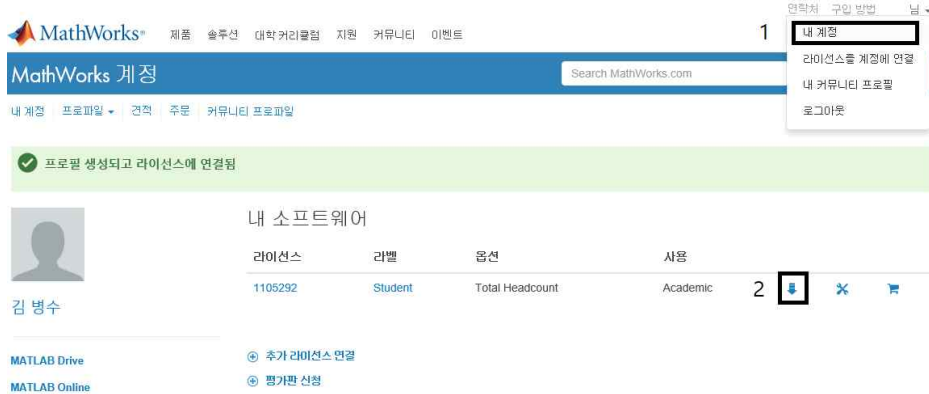
감사합니다.
MathWorks 고객 서비스팀 드림

4. 계정 생성 화면에서 항목을 기재 후 "생성하기" 버튼을 클릭합니다.

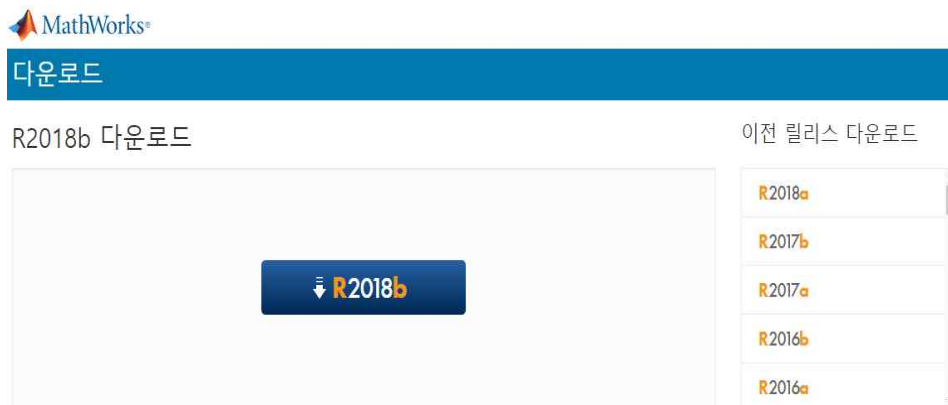
- 학교/대학 (YEUNGNAM UNIVERSITY)

- 활성화 키 또는 라이선스 번호(옵션) : **53101-63836-12493-45420-92211** 입력

5. 사이트에 로그인 후 우측상단의 "OOO 님" 클릭 -> "내 계정" 메뉴 클릭 후 아래 그림의 "아래 화살표"를 클릭하시면 Matlab 프로그램을 다운로드 받을 수 있습니다.



6. 하단의 화면에서 "R2018b" 버튼 또는 우측의 원하는 버전을 선택 후 클릭합니다.



7. 윈도우 또는 MAC 등 설치를 원하는 OS를 선택하시면 설치 프로그램이 다운로드 됩니다.



1. 인스톨러 선택

- Windows (64-bit)
- macOS (64-bit)
- Linux (64-bit)

2. 제품 파일 다운로드

인스톨러를 실행하고 itsupport@ynu.ac.kr(으)로 로그인합니다.

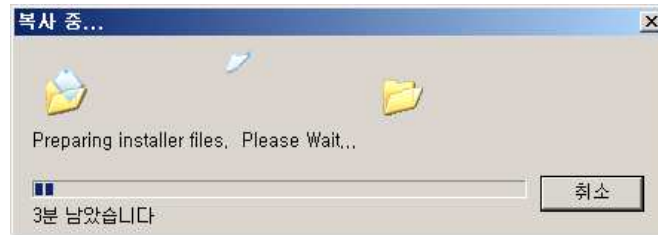
여러 플랫폼에 설치해야 하나요?

원하는 R2018b 인스톨러를 실행하고 [다운로드만] 옵션을 선택하십시오.

II. TAH Designated Computer License Installation

참고: 인터넷을 사용할 수 있는 환경에서 사용할 수 있는 설치 방법입니다.

1. 다운로드 받은 설치파일을 클릭 합니다.

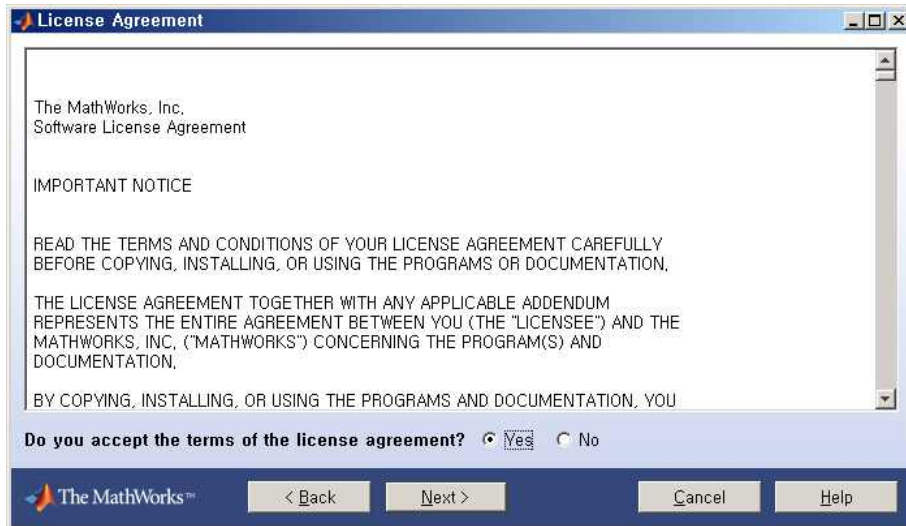


2. 매스웍스계정을 이용하여 설치(Default)를 선택 후 Next 클릭



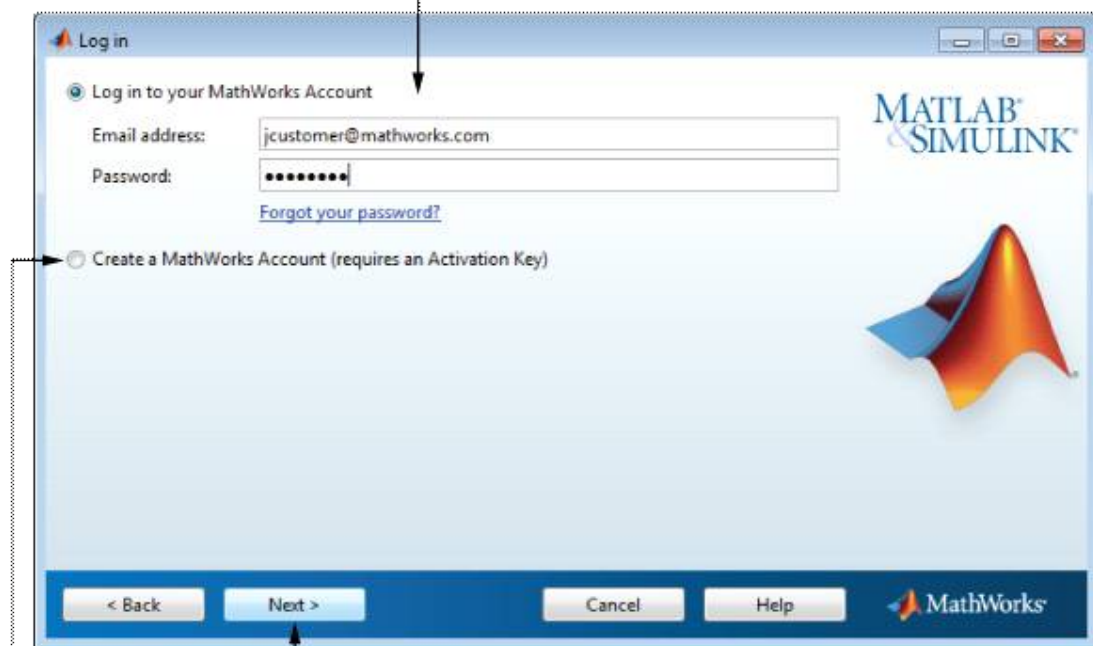
3. License Agreement에 동의하고 Next를 선택합니다.

주의. No를 선택할 경우 더 이상 진행되지 않습니다.



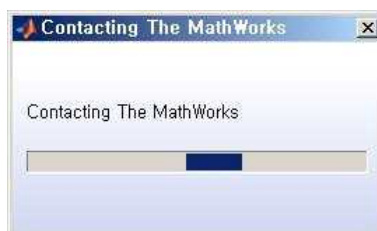
4. 이전에 생성한 매스웍스계정 입력 후 Next 클릭

If you have an account, enter your email address and password.

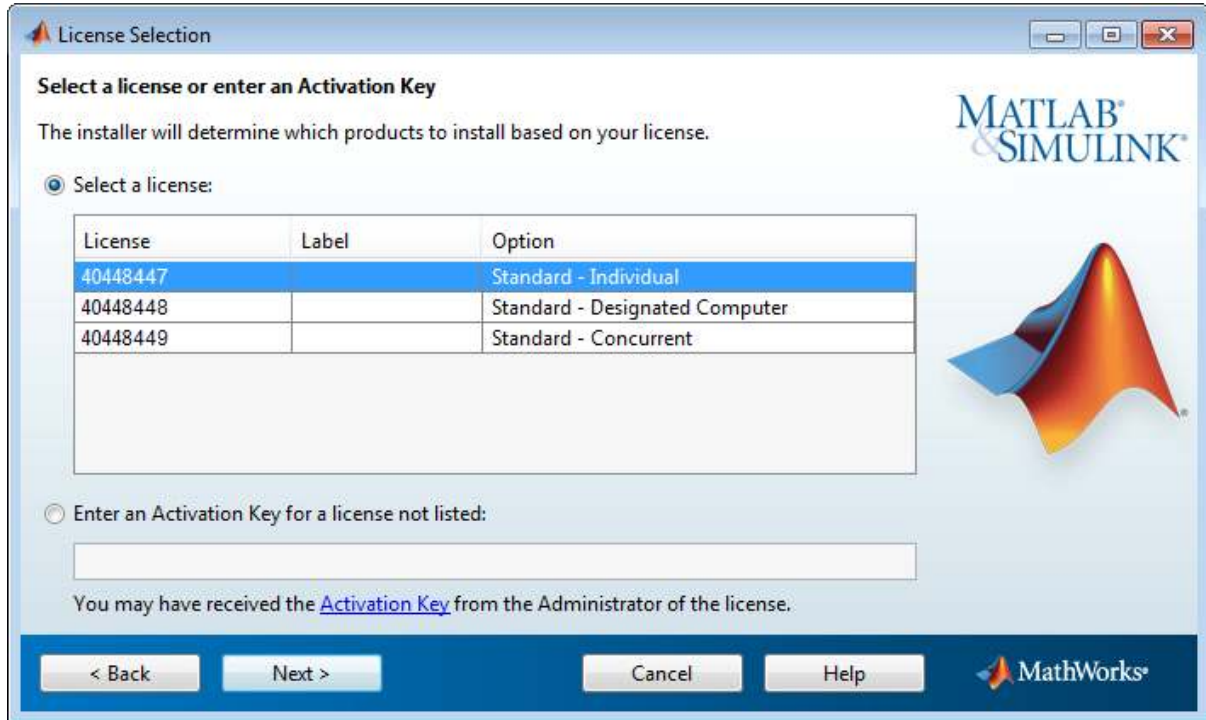


If you need to create an account, select this option.

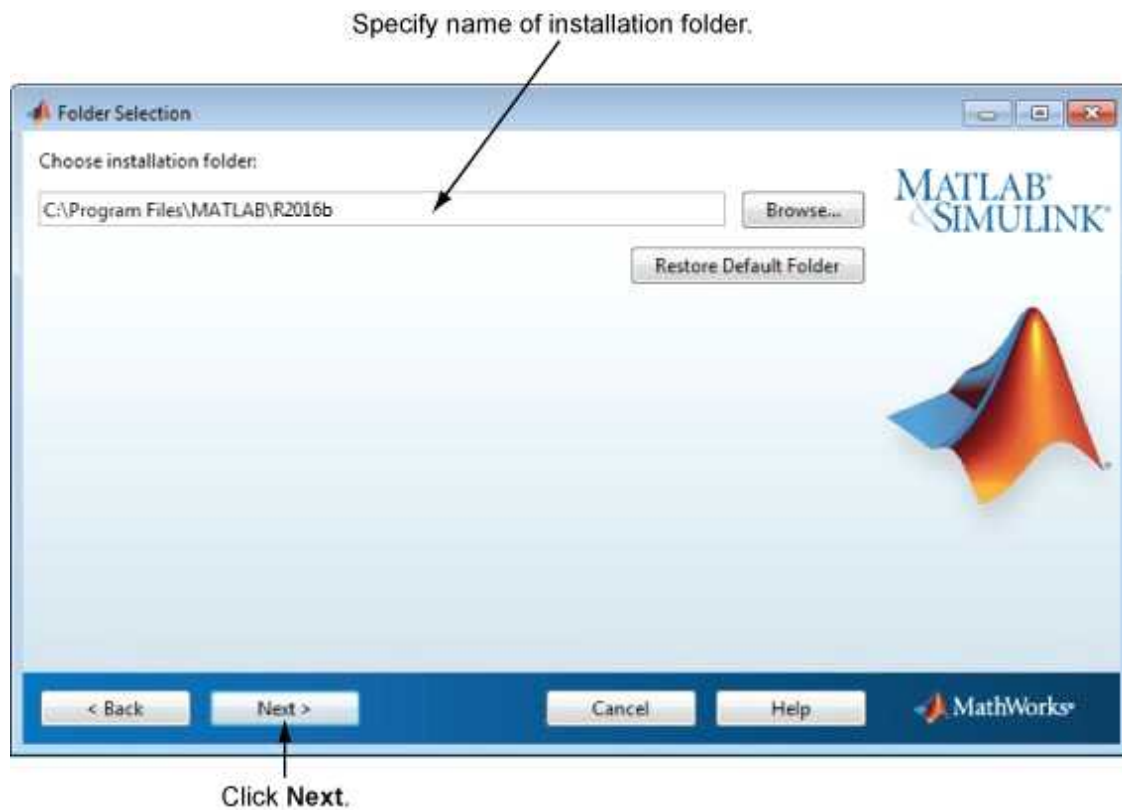
Click Next



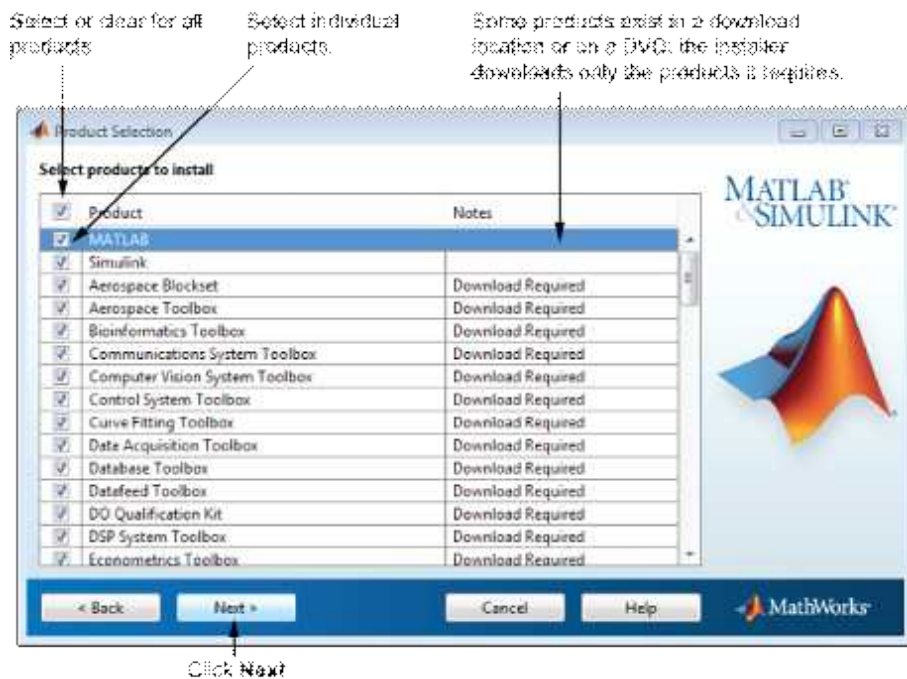
5. 설치할 라이선스 선택(교수,연구원,직원PC의 경우 Campus, 학생개인 PC의경우는 Student로 선택)



6. 설치할 폴더 지정



7. 설치할 제품 지정



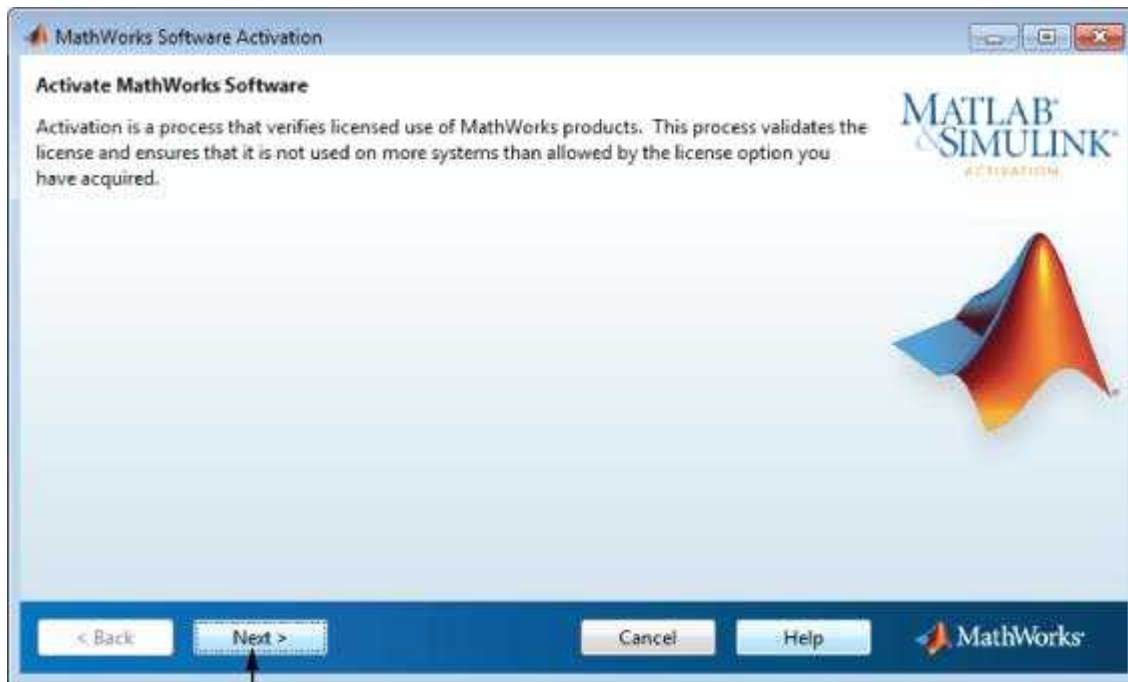
8. 설치 완료 및 활성화(Activation)

To activate your software, leave this selected.



Click **Next** to proceed to activation. If you cleared the check box, button label changes to **Finish**.

* 활성화 과정중에 이전의 설치 중 매스웍스계정으로 로그인을 했다면 로그인 세션이 유지된채 활성화가 진행됩니다.



Click Next.

9. 활성화(Activation) 완료



Click Finish.

III. 자주 문의하는 질문 (FAQ)

Q1. 설치 가능한 운영 체제 및 사양은?

A) 윈도우, 맥, 리눅스에서 가능. 자세한 사양은_

http://kr.mathworks.com/support/sysreq/current_release/index.html?sec=windows

참고바람

Q2. 비밀번호를 모르는 경우?

A) 매스웍스홈페이지에서 비밀번호 찾기로 초기화_

<https://kr.mathworks.com/mwaccount/profiles/password/forgot> 참고바람

Q3. 개인메일계정을 사용해도 되는지?

A) 네이버, 구글, 네이트 등의 개인 계정은 사용 금지. 반드시 학교 메일만 사용

Q4. MathWorks 계정 및 Activation key를 공유해도 되는지 여부?

A) 계정의 경우 학생들의 계정 공유는 불가. Activation key는 재학중인 학생 혹은 교수간에 가능하나 외부 인원에게는 공지하면 안됨.

Q5. 다른 버전의 제품을 사용할 수 있는지?

A) 하위버전은 사용 가능 하나 시스템요구사항에 맞지 않는 구버전은 지원이 안됨

Q6. MATLAB제품군이 설치된 컴퓨터 변경을 하는 경우

A) 제품이 설치된 컴퓨터를 변경하는 경우 시작버튼-MATLAB의 비활성화선택 후 원하는 컴퓨터에 재 설치 후 인증을 다시 받음

Q7. TAH로 사용 가능한 제품 목록을 어떻게 확인할 수 있는지 여부?

A) License Center에서 라이선스 클릭 후 조회 가능. 단, 관리자가 아닌 사용자의 경우 License Center에서 Associate License(학교TAH라이선스와 연동)를 한 이후 확인 가능함.

Q8. 학교에서 제공하는 품목 이외 제품을 사용하고자 하는 경우?

학과 혹은 랩에서 소수의 유저가 쓰고자 하는 경우 별도로 구매(구매 시 매스웍스 가격표 가격기준)해서 TAH에 연동하여 사용 가능함. 단, 대규모라이선스의 경우 관리자와 협의하여 TAH추가 품목으로 계약이 가능함.

Q9. 계정 생성 시 성함기재는 약칭 혹은 별칭으로 해도 되는지?

A) 계정 생성 시 성(Last name)과 이름(First name)은 반드시 실명으로 해야 함.