

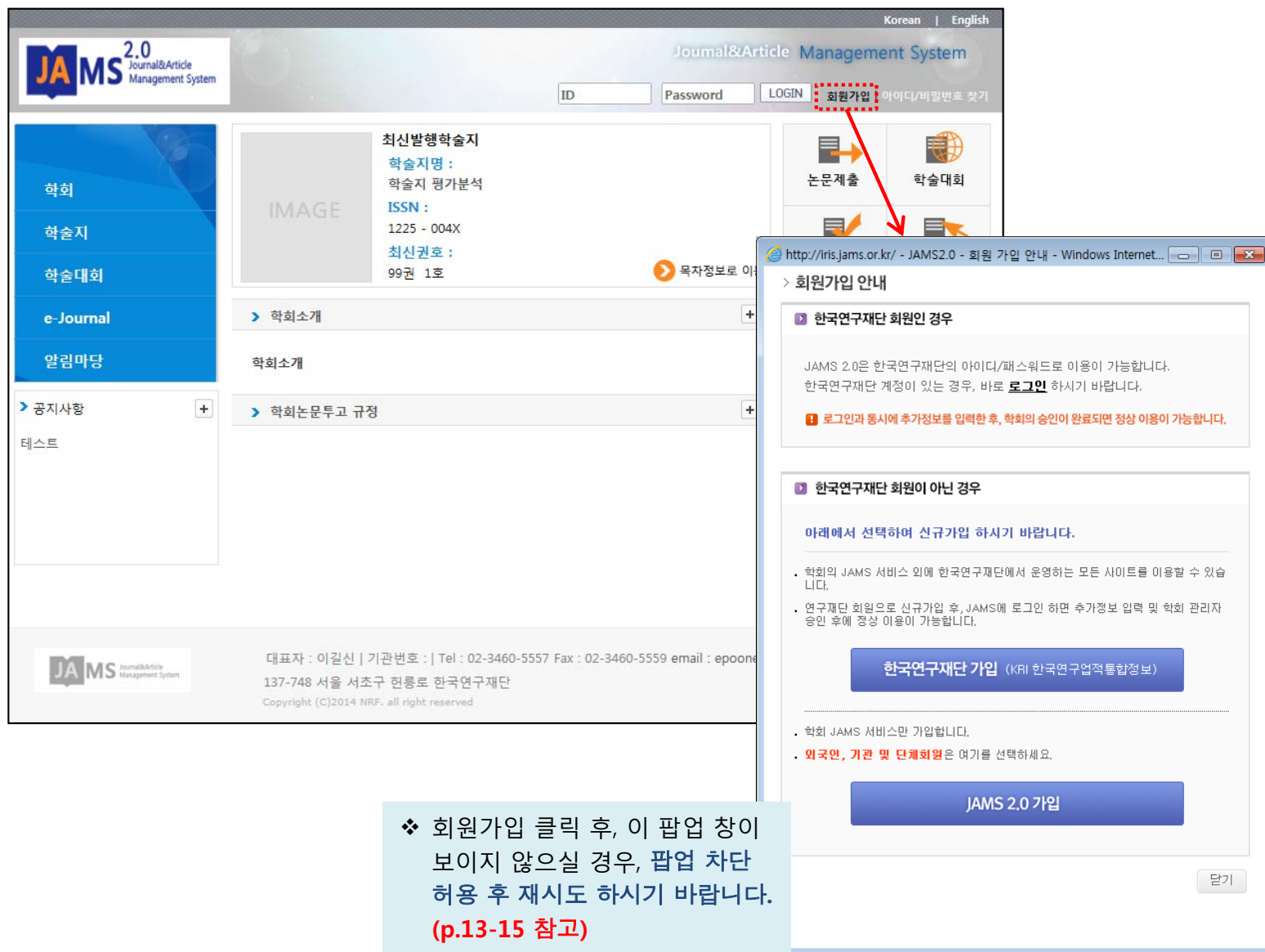
온라인 논문 투고 및 심사 시스템

(Journal Article & Management System)

JAMS 2.0

- 신규회원가입 및 로그인 방법 -

1. 회원가입 안내



❖ 회원가입 클릭 후, 이 팝업 창이 보이지 않으실 경우, 팝업 차단 허용 후 재시도하시기 바랍니다. (p.13-15 참고)

> 회원가입 안내

▶ 한국연구재단 회원인 경우

JAMS 2.0은 한국연구재단의 아이디/패스워드로 이용이 가능합니다.
한국연구재단 계정이 있는 경우, 바로 **로그인** 하시기 바랍니다.

1 로그인과 동시에 추가정보를 입력한 후, 학회의 승인이 완료되면 정상 이용이 가능합니다.

▶ 한국연구재단 회원이 아닌 경우

아래에서 선택하여 신규가입 하시기 바랍니다.

- 학회의 JAMS 서비스 외에 한국연구재단에서 운영하는 모든 사이트를 이용할 수 있습니다.
- 연구재단 회원으로 신규가입 후, JAMS에 로그인 하면 추가정보 입력 및 학회 관리자 승인 후에 정상 이용이 가능합니다.

한국연구재단 가입 (KRI 한국연구재단통합정보)

· 학회 JAMS 서비스만 가입합니다.
· **외국인, 기관 및 단체회원은** 여기를 선택하세요.

JAMS 2.0 가입

닫기

• 방법

1. 회원가입 선택
2. 회원가입 안내 창 (팝업 확인)

※ 팝업이 정상적으로 나타나지 않으실 경우, 팝업 차단 허용 후 재시도하시기 바랍니다. (p.13-15 참고)

➤ 이미 한국연구재단 회원인 경우 (p.3-4 참고)

1. 연구재단 아이디/패스워드로 로그인
2. 접속한 학회의 JAMS 이용을 위한 추가적인 정보 입력 (KRI 회원정보를 JAMS에 등록)
3. 학회 관리자의 승인 후 사용 가능 (JAMS, KRI 계정으로 모두 로그인 가능)

➤ 한국연구재단 회원이 아닌 경우

1. 연구재단 통합아이디(KRI) 생성 후, JAMS 가입 (p.5-6 참고)
 - 학회의 JAMS 서비스 외에 한국연구재단에서 운영하는 모든 사이트를 이용할 수 있습니다.
 - 연구재단 회원으로 신규가입 후, JAMS에 로그인 하면 추가정보 입력 및 학회 관리자 승인 후에 정상 이용이 가능합니다.
2. JAMS2.0가입 (p.7-8 참고)
 - 학회 JAMS 서비스만 가입합니다.
 - 외국인, 기관 및 단체 회원은 여기를 선택하여 가입합니다.

2. 회원가입: 이미 연구재단 회원인 경우(1)

> 회원가입 안내

▶ 한국연구재단 회원인 경우

JAMS 2.0은 한국연구재단의 패시워드를 이용이 가능합니다.
한국연구재단 계정이 있는 경우, 바로 **로그인** 하시기 바랍니다.

❗ 로그인과 동시에 추가정보를 입력한 후, 학회의 승인이 완료되면 정상 이용이 가능합니다.

▶ 한국연구재단 회원이 아닌 경우

아래에서 선택하여 신규가입 하시기 바랍니다.

- 학회의 JAMS 서비스 외에 한국연구재단에서 운영하는 모든 사이트를 이용할 수 있습니다.
- 연구재단 회원으로 신규가입 후, JAMS에 로그인 하면 추가정보 입력 및 학회 관리자 승인 후에 정상 이용이 가능합니다.

한국연구재단 가입 (KRI 한국연구업적통합정보)

· 학회 JAMS 서비스만 가입합니다.

· **외국인, 기관 및 단체회원**은 여기를 선택하세요.

JAMS 2.0 가입

닫기

❖ 회원가입 클릭 후, 이 팝업 창이 보이지 않으실 경우, 팝업 차단 허용 후 재시도 하시기 바랍니다.
(p.13-15 참고)

Korean | English

Journal&Article Management System

stararl

.....

LOGIN

회원가입 | 아이디/비밀번호 찾기

○ 개인정보처리방침

1. 처리하는 개인정보의 항목

JAMS는 학회 홈페이지관리, 학술지 발행관리, 학술대회관리를 위해 필요한 최소한의 개인정보를 수집합니다.
선택항목은 입력하지 않더라도 기본 서비스 이용에는 제한이 없습니다.

[회원가입시 수집항목]

· 필수항목 : 성명, 생년월일, 전자우편, 자택전화번호, 자택우편번호, 자택주소, 전공분야

☒ 위의 개인정보처리방침을 모두 읽어보았고 해당 활용에 동의 합니다.

○ 가입약관

한국문화정보학회에 관심 가져주시는 여러분께 감사드립니다.

<회원의 특전>

가. 학회의 제반활동 참가 자격 부여

나. 학회지, 논문집 등 1년 4회 발송

☒ 위의 가입약관을 모두 읽어보았고 해당 약관에 동의 합니다.

가입신청

• 한국연구재단 회원이더라도 접속한 학회의 JAMS 시스템을 처음 이용하는 경우에는 학회의 JAMS를 사용하기 위한 추가 정보 등록 및 학회 관리자의 승인 절차를 거쳐야 합니다.

• 방법

1. 한국연구재단의 ID/PW 입력 후 로그인 버튼 클릭
2. 개인정보처리방침, 학회 약관 동의 체크
3. “가입신청” 클릭
4. 학회 JAMS 이용을 위해 필요한 추가 정보 입력 후 “등록” 클릭
5. 학회관리자의 승인 후, 사용 가능
(로그인 방법은 p. 9 참고)

2. 회원가입: 이미 연구재단 회원인 경우(2)

5

○ 개인정보

계정 아이디 *	stararl	아이디중복 확인
비밀번호 *	비밀번호는 8~12자의 영문, 숫자, 특수문자 조합으로 해주십시오.	
비밀번호확인 *		
성명(한글) *	박원형	성명(한자)
성명(영문) *	영문 성 Park	영문 명 Won-Hyoung
생년월일 *	1999 01 23	성별 * <input type="radio"/> 남자 <input checked="" type="radio"/> 여자
이메일 *	whpark@irisnet.co.kr	- 직접입력 -
자택전화번호 *	- 선택 -	휴대폰 * - 선택 -

중간 생략

○ 전공분야 (전공분야 선택은 필수입니다.)

<input type="checkbox"/> 문헌정보학일반	<input type="checkbox"/> 기록관리/보존	<input type="checkbox"/> 서지학
<input type="checkbox"/> 도서관/정보센터경영	<input type="checkbox"/> 정보서비스	<input type="checkbox"/> 정보자료/미디어
<input type="checkbox"/> 정보조직	<input type="checkbox"/> 정보검색	<input type="checkbox"/> 디지털도서관
<input type="checkbox"/> 정보공학	<input type="checkbox"/> 계량정보학	<input type="checkbox"/> 정보교육
<input type="checkbox"/> 기타문헌정보학		

○ 비고 [150자 이내 입력이 가능합니다.]

6

등록

JAMS에서 사용할 아이디/비밀번호를 설정합니다.

[아이디 중복 확인]

- 회원님이 KRI에서 사용 중인 아이디를 이미 다른 사람이 해당 학회의 JAMS에서 사용 중인 경우에는 회원님의 JAMS 아이디를 변경하셔야 합니다.

- 중복되지 않는 경우에는 그대로 사용 가능합니다.

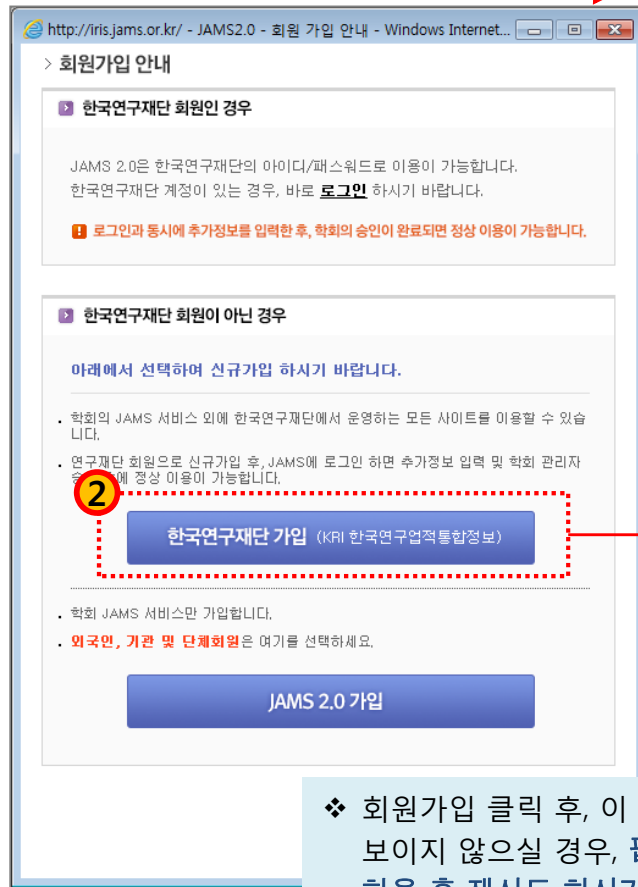
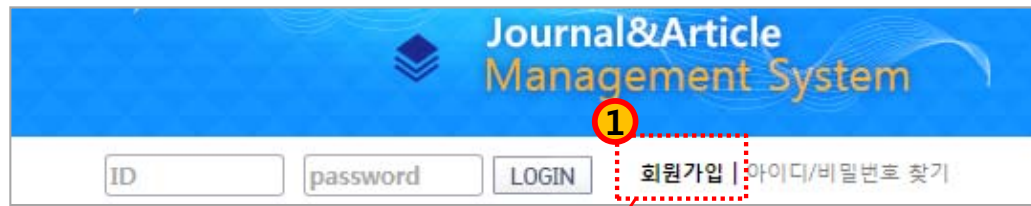
❖ JAMS는 **KRI 계정, JAMS 계정 모두 로그인** 가능합니다.

- 한국연구재단 회원이더라도 접속한 학회의 JAMS 시스템을 처음 이용하는 경우에는 학회의 JAMS를 사용하기 위한 추가 정보 등록 및 학회 관리자의 승인 절차를 거쳐야 합니다.

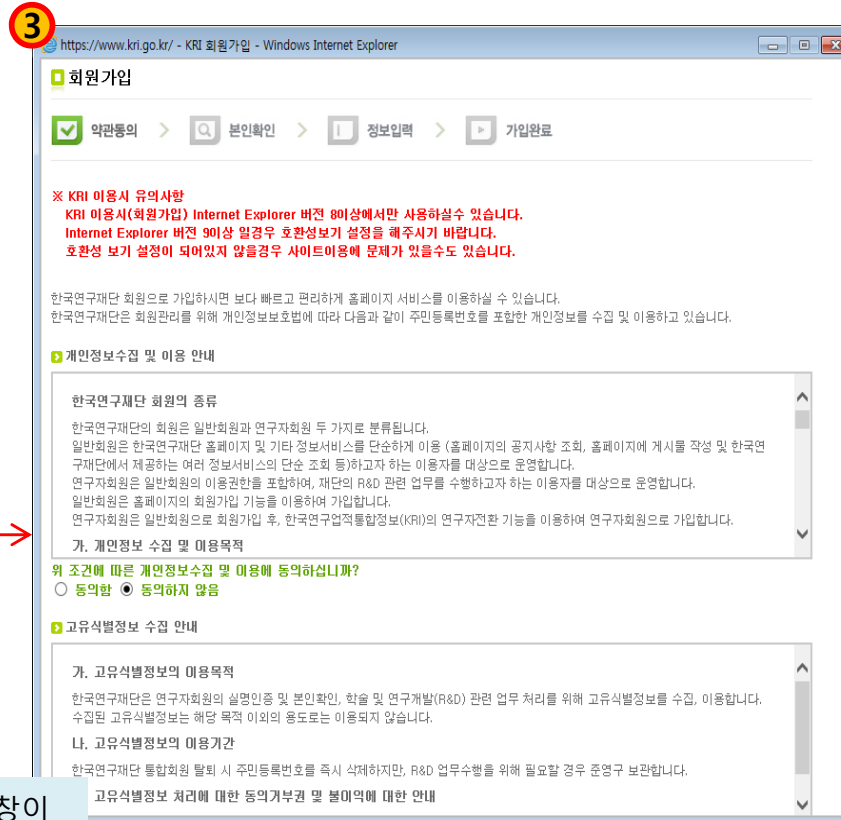
• 방법

1. 한국연구재단의 ID/PW 입력 후 로그인 버튼 클릭
2. 개인정보처리방침, 학회 약관 동의 체크
3. “가입신청” 클릭
4. 학회 JAMS 이용을 위해 필요한 추가 정보 입력 후 “등록” 클릭
5. 학회관리자의 승인 후, 사용 가능
(로그인 방법은 p. 9 참고)

2. 회원가입: 연구재단 회원 등록 후 JAMS 가입(1) [권장방법]



❖ 회원가입 클릭 후, 이 팝업 창이 보이지 않으실 경우, 팝업 차단 허용 후 재시도 하시기 바랍니다.
(p.13-15 참고)



- 한국연구재단의 통합아이디를 먼저 생성한 후, JAMS에 등록하는 방법입니다.

(네이버에 회원가입 후, 네이버에서 운영하는 카페나 블로그에 가입하는 방식과 동일하다고 보시면 됩니다.)

- 처음 한번은 번거롭지만, 이후에는 서로 다른 학회의 JAMS 시스템을 하나의 계정으로 이용할 수 있어 편리합니다.

• 방법

1. 한국연구재단의 회원가입 절차 (<http://kri.go.kr>)에 따라 진행
2. 가입 완료 후, JAMS 재접속
3. JAMS 홈페이지 우측 상단에서 KRI 에서 만든 ID/PW로 로그인
4. 학회 JAMS 등록을 위한 추가정보 입력
5. 학회 관리자의 승인 후, 정상 사용 가능 (로그인 방법은 p. 9 참고)

2. 회원가입: 연구재단 회원 등록 후 JAMS 가입(2) [권장방법]

4

Journal&Article Management System

stararl [password] LOGIN

회원가입 | 아이디/비밀번호 찾기

연구재단(KRI)에서 계정 생성 후,
이용할 JAMS 시스템 재 접속

KRI에서 생성한 ID/PW 입력

5

개인정보처리방침

1. 처리하는 개인정보의 항목

JAMS는 학회 홈페이지관리, 학술지 발행관리, 학술대회관리를 위해 필요한 최소한의 개인정보를 수집합니다.

선택항목은 입력하지 않더라도 기본 서비스 이용에는 제한이 없습니다.

[회원가입시 수집항목]

필수항목 : 성명, 생년월일, 전자우편, 자택전화번호, 자택우편번호, 자택주소, 전공분야

☒ 위의 개인정보처리방침을 모두 읽어보았고 해당 활용에 동의 합니다.

가입약관

한국물리정보학회에 관심 가져주시는 여러분께 감사드립니다.

<회원의 특전>

가. 학회의 제반활동 참가 자격 부여

나. 학회지 논문투고 자격 부여

☒ 위의 가입약관을 모두 읽어보았고 해당 약관에 동의 합니다.

6

가입신청

7 개인정보

계정 아이디 * stararl 아이디중복 확인

비밀번호 * 비밀번호는 8~12자의 영문, 숫자, 특수문자 조합으로 해주십시오.

비밀번호확인 *

성명(한글) * 박원형

성명(영문) * 영문 성 Park

생년월일 * 1999. 01. 01

이메일 * whpark

자택전화번호 * 선택

전공분야 (전공분야 선택은 필수입니다)

☐ 문헌정보학일반 ☐ 기타

☐ 도서관/정보센터경영 ☐ 정보조직

☐ 정보공학 ☐ 기타문헌정보학

비고 [150자 이내 입력이 가능합니다]

8

등록

JAMS에서 사용할 아이디/비밀번호를 설정합니다.

[아이디 중복 확인]

- 회원님이 KRI에서 사용 중인 아이디를 이미 다른 사람이 해당 학회의 JAMS에서 사용 중인 경우에는 회원님의 JAMS 아이디를 변경하셔야 합니다.
- 중복되지 않는 경우에는 그대로 사용 가능합니다.

❖ JAMS는 **KRI 계정, JAMS 계정 모두 로그인 가능합니다.**

- 한국연구재단의 통합아이디를 먼저 생성한 후, JAMS에 등록하는 방법입니다.

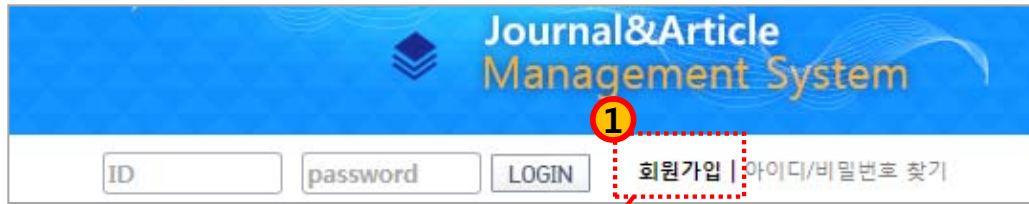
(네이버에 회원가입 후, 네이버에서 운영하는 카페나 블로그에 가입하는 방식과 동일하다고 보시면 됩니다.)

- 처음 한번은 번거롭지만, 이후에는 서로 다른 학회의 JAMS 시스템을 하나의 계정으로 이용할 수 있어 편리합니다.

• 방법

- 한국연구재단의 회원가입 절차 (<http://kri.go.kr>)에 따라 진행
- 가입 완료 후, JAMS 재접속
- JAMS 홈페이지 우측 상단에서 KRI 에서 만든 ID/PW로 로그인
- 학회 JAMS 등록을 위한 추가정보 입력
- 학회 관리자의 승인 후, 정상 사용 가능 (로그인 방법은 p. 9 참고)

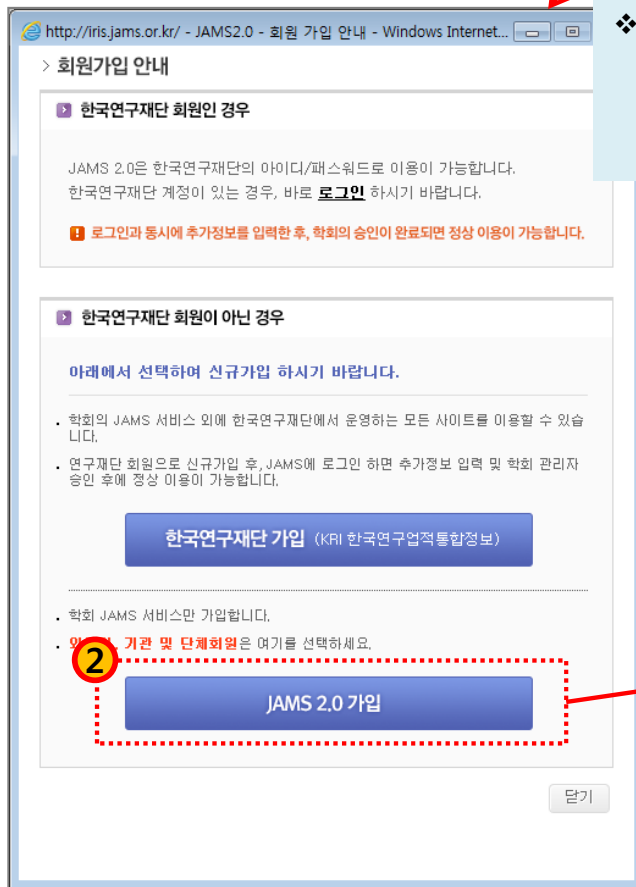
2. 회원가입: 개별 학회의 JAMS만 가입(1)



Journal&Article Management System

ID password LOGIN

❖ 회원가입 클릭 후, 이 팝업 창이 보이지 않으실 경우, 팝업 차단 허용 후 재시도하시기 바랍니다. (p.13-15 참고)



http://iris.jams.or.kr/ - JAMS2.0 - 회원 가입 안내 - Windows Internet...

> 회원가입 안내

▶ 한국연구재단 회원인 경우

JAMS 2.0은 한국연구재단의 아이디/패스워드로 이용이 가능합니다.
한국연구재단 계정이 있는 경우, 바로 **로그인** 하시기 바랍니다.

❗ 로그인과 동시에 추가정보를 입력한 후, 학회의 승인이 완료되면 정상 이용이 가능합니다.

▶ 한국연구재단 회원이 아닌 경우

아래에서 선택하여 신규가입 하시기 바랍니다.

- 학회의 JAMS 서비스 외에 한국연구재단에서 운영하는 모든 사이트를 이용할 수 있습니다.
- 연구재단 회원으로 신규가입 후, JAMS에 로그인 하면 추가정보 입력 및 학회 관리자 승인 후에 정상 이용이 가능합니다.

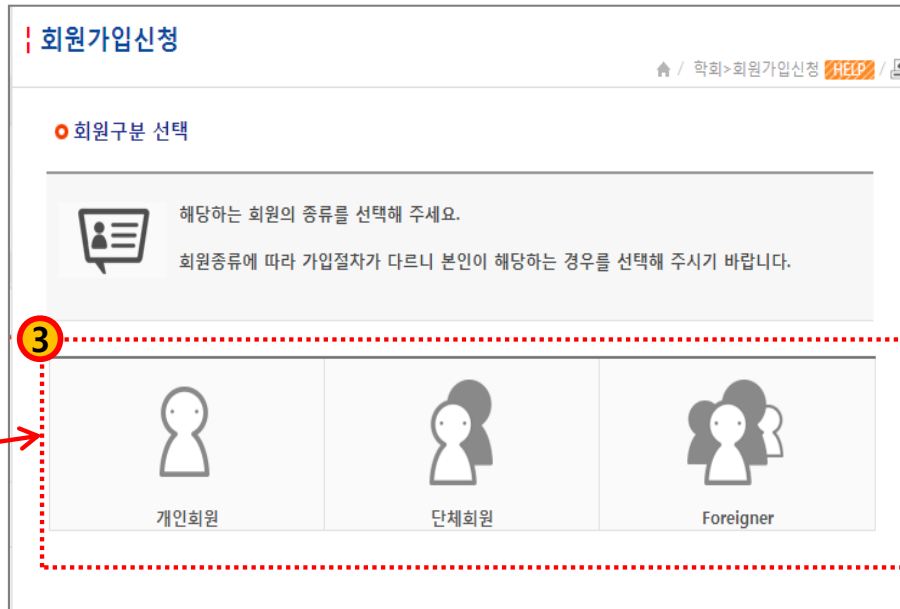
한국연구재단 가입 (KRI 한국연구재단통합정보)

· 학회 JAMS 서비스만 가입합니다.

· **9. 기관 및 단체회원**은 여기를 선택하세요.

JAMS 2.0 가입

닫기




! 회원가입신청

Ⓜ / 학회>회원가입신청 **HELP** /

○ 회원구분 선택

해당하는 회원의 종류를 선택해 주세요.
회원종류에 따라 가입절차가 다르니 본인이 해당하는 경우를 선택해 주시기 바랍니다.

3

 개인회원	 단체회원	 Foreigner
---	---	--

• 개별 학회의 JAMS 시스템에만 회원 정보를 등록하는 방법입니다.

• 방법

1. 회원구분선택
2. 개인정보처리방침, 학회 약관 동의 체크
3. 필수 항목 입력 및 회원 정보 등록
4. 학회 관리자의 승인 후, 정상 사용 가능 (로그인 방법은 p. 9 참고)

2. 회원가입: 개별 학회의 JAMS만 가입(2)

4

개인정보처리방침

1. 처리하는 개인정보의 항목
JAMS는 학회 홈페이지관리, 학술지 발행관리, 학술대회관리를 위해 필요한 최소한의 개인정보를 수집합니다.
선택항목은 입력하지 않더라도 기본 서비스 이용에는 제한이 없습니다.

[회원가입시 수집항목]
· 필수항목 : 성명, 생년월일, 전자우편, 자택전화번호, 자택우편번호, 자택주소, 전공분야

☒ 위의 개인정보처리방침을 모두 읽어보았고 해당 활용에 동의 합니다.

5

가입약관

한국환경정보학회에 관심 가져주시는 여러분께 감사드립니다.

<회원의 특전>
가. 학회의 제반활동 참가 자격 부여
나. 학회지 노무특권 제공

☒ 위의 가입약관을 모두 읽어보았고 해당 약관에 동의 합니다.

가입신청

6

개인정보

계정 아이디 *	starari	아이디중복 확인
비밀번호 *	비밀번호는 8~12자의 영문, 숫자, 특수문자 조합으로 해주세요.	
비밀번호확인 *		
성명(한글) *	박원형	성명(한자)
성명(영문) *	영문 성 Park	영문 명 Won-Hyoung
생년월일 *	1999. 12. 12	성별 * <input type="radio"/> 남자 <input checked="" type="radio"/> 여자
이메일 *	whpark	@ irisnet.co.kr - 직접입력 -
자택전화번호 *	- 선택 -	휴대폰 * - 선택 -

중간 생략

7

전공분야 (전공분야 선택은 필수입니다.)

<input type="checkbox"/> 문헌정보학일반	<input type="checkbox"/> 기록관리/보존	<input type="checkbox"/> 서지학
<input type="checkbox"/> 도서관/정보센터경영	<input type="checkbox"/> 정보서비스	<input type="checkbox"/> 정보자료/미디어
<input type="checkbox"/> 정보조직	<input type="checkbox"/> 정보검색	<input type="checkbox"/> 디지털도서관
<input type="checkbox"/> 정보공학	<input type="checkbox"/> 계량정보학	<input type="checkbox"/> 정보교육
<input type="checkbox"/> 기타문헌정보학		

비고 [150자 이내 입력이 가능합니다.]

7

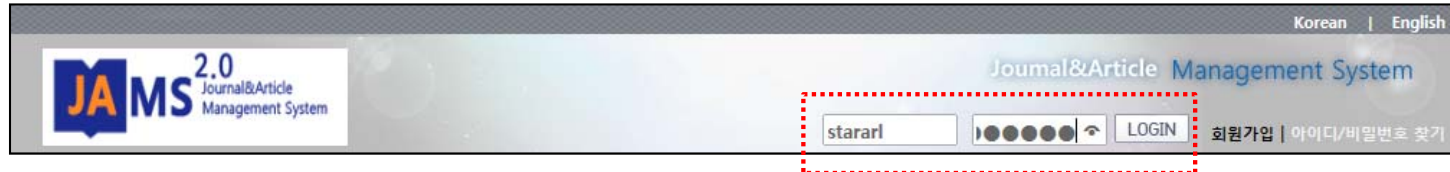
가입신청

• 개별 학회의 JAMS 시스템에만 회원 정보를 등록하는 방법입니다.

• 방법

1. 회원구분선택
2. 개인정보처리방침, 학회 약관 동의 체크
3. 필수 항목 입력 및 회원 정보 등록
4. 학회 관리자의 승인 후, 정상 사용 가능
(로그인 방법은 p. 9 참고)

3. 로그인



❖ 로그인 버튼 클릭 후, 바로 로그인이 되지 않고 이 팝업 창도 보이지 않으실 경우, 팝업 차단 허용 후 재시도하시기 바랍니다. (p.13-15 참고)



❖ admin이라는 ID를 가진 회원이 2명 이상일 때, 어떤 계정으로 로그인 하는 것인지 확인하는 팝업 창이 나타날 수 있음

• 방법

1. ID/PW입력
2. LOGIN

- 한국연구재단(KRI)과 학회의 JAMS 시스템에 동일한 아이디가 있는 경우, 팝업이 나타나면서 어떤 아이디를 사용하는 회원인지 확인하는 절차가 나타날 수 있습니다.

예) 홍길동의

- 한국연구재단 ID/PW가 hong/1234,
- 학회의 JAMS ID/PW가 hong/4321 인 경우

로그인 창에서,

학회 JAMS의 계정 정보인

ID: hong PW: 4321 입력 후

로그인 버튼을 누르면

왼쪽의 팝업이 나타남.

이 때, 팝업 창의 시스템 구분을

JAMS 회원으로 “선택”하여야 정상 로그인이 됨

(입력한 패스워드가 JAMS 계정의 패스워드 정보이므로)

4. 아이디/비밀번호 찾기(1)



❖ 아이디/비밀번호 찾기 클릭 후, 이 팝업 창이 보이지 않으실 경우, 팝업 차단 허용 후 재시도하시기 바랍니다. (p.13-15 참고)

JAMS2.0 - Popup - Internet Explorer

http://aikra.jams.or.kr/co/login/jams/searchIDPWD.kci

○ 아이디/비밀번호 찾기

아이디 찾기 패스워드 찾기

회원구분 ☒ 개인회원 ☐ 단체회원 ☐ 외국인회원

이름

이메일

아이디 찾기 닫기

• 아이디/비밀번호 찾기는 JAMS에 등록하신 아이디/비밀번호를 찾을 때 사용합니다.

• 한국연구재단(KRI)의 계정 정보를 찾고자 하실 때에는 <http://kri.go.kr>에서 확인하시기 바랍니다.

• 방법

1. 아이디/비밀번호 찾기
2. 아이디/비밀번호 찾기 팝업 확인

➢ 아이디 찾기

1. 회원구분 선택
2. 이름 입력
3. 이메일: JAMS 가입 시 등록한 이메일
4. 아이디 찾기 클릭
5. 아이디 앞자리 확인 가능
(뒷자리는 보안을 위해 * 표시)

➢ 비밀번호 찾기

1. 회원구분 선택
2. 아이디, 이름 입력
3. 이메일: JAMS 가입 시 등록한 이메일
4. 패스워드 찾기 클릭
5. 등록된 이메일로 임시 비밀번호 발송

4. 아이디/비밀번호 찾기(2): 아이디 찾기

○ 아이디/비밀번호 찾기

아이디 찾기	패스워드 찾기
회원구분 <input checked="" type="radio"/> 개인회원 <input type="radio"/> 단체회원 <input type="radio"/> 외국인회원	
이름 박원형	
이메일 whpark@irisnet.co.kr X	

❖ JAMS에 회원정보 등록 시, 입력한 이메일 주소

아이디 찾기 닫기

○ 아이디/비밀번호 찾기

아이디 찾기	패스워드 찾기
회원구분 <input checked="" type="radio"/> 개인회원 <input type="radio"/> 단체회원 <input type="radio"/> 외국인회원	
이름 박원형	
이메일 whpark@irisnet.co.kr	

회원님의 아이디는 [stara**]입니다.

아이디 찾기 닫기

• 아이디/비밀번호 찾기는 JAMS에 등록하신 아이디/비밀번호를 찾을 때 사용합니다.

• 한국연구재단(KRI)의 계정 정보를 찾고자 하실 때에는 <http://kri.go.kr>에서 확인하시기 바랍니다.

• 방법

1. 아이디/비밀번호 찾기
2. 아이디/비밀번호 찾기 팝업 확인

➢ 아이디 찾기

1. 회원구분 선택
2. 이름 입력
3. 이메일: JAMS 가입 시 등록한 이메일
4. 아이디 찾기 클릭
5. 아이디 앞자리 확인 가능 (뒷자리는 보안을 위해 * 표시)

➢ 비밀번호 찾기

1. 회원구분 선택
2. 아이디, 이름 입력
3. 이메일: JAMS 가입 시 등록한 이메일
4. 패스워드 찾기 클릭
5. 등록된 이메일로 임시 비밀번호 발송

4. 아이디/비밀번호 찾기(3) : 비밀번호 찾기

○ 아이디/비밀번호 찾기

아이디 찾기	패스워드 찾기
회원구분	<input checked="" type="radio"/> 개인회원 <input type="radio"/> 단체회원 <input type="radio"/> 외국인회원
아이디	stararl
이름	박원형
이메일	whpark@irisnet.co.kr

❖ JAMS에 회원정보 등록 시, 입력한 이메일 주소

패스워드 찾기 닫기

○ 아이디/비밀번호 찾기

아이디 찾기	패스워드 찾기
회원구분	<input checked="" type="radio"/> 개인회원 <input type="radio"/> 단체회원 <input type="radio"/> 외국인회원
아이디	stararl
이름	박원형
이메일	whpark@irisnet.co.kr

등록하신 메일로 임시 비밀번호를 발송하였습니다.

패스워드 찾기 닫기

JAMS 2.0 Journal&Article Management System

JAMS 에서 온 안내메일입니다.

학술지평가학회

회원님의 임시 비밀번호는 [w rk]입니다.

개인정보보호를 위해 임시 비밀번호로 서비스 로그인 후, My Page에서 비밀번호를 변경해 주시기 바랍니다.

❖ 메일에서 임시 비밀번호 확인 후, 로그인 가능
(개인정보 보호를 위해 사용할 비밀번호 변경 필요)

• 아이디/비밀번호 찾기는 JAMS에 등록하신 아이디/비밀번호를 찾을 때 사용합니다.

• 한국연구재단(KRI)의 계정 정보를 찾고자 하실 때에는 <http://kri.go.kr>에서 확인하시기 바랍니다.

• 방법

1. 아이디/비밀번호 찾기
2. 아이디/비밀번호 찾기 팝업 확인

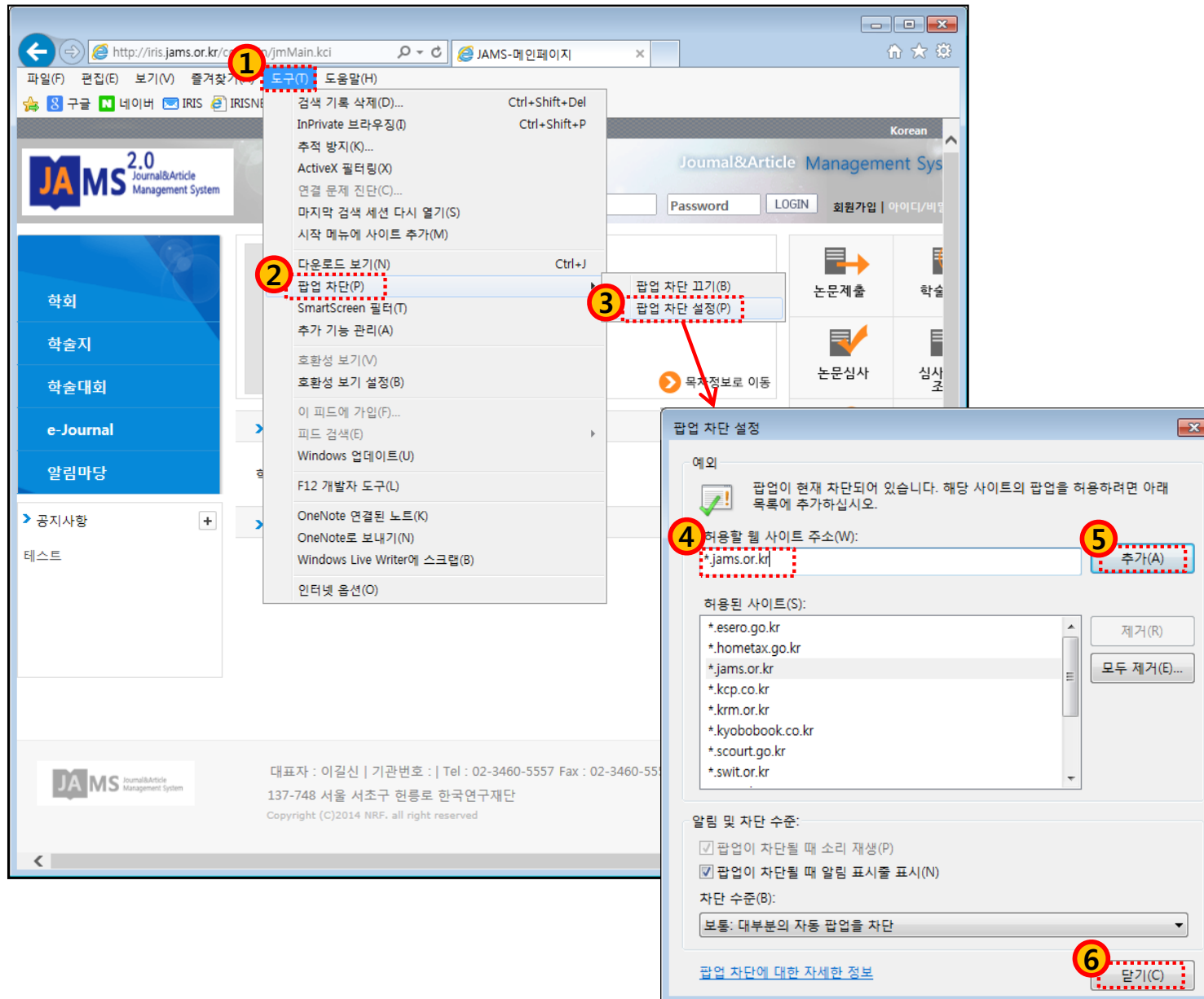
➢ 아이디 찾기

1. 회원구분 선택
2. 이름 입력
3. 이메일: JAMS 가입 시 등록한 이메일
4. 아이디 찾기 클릭
5. 아이디 앞자리 확인 가능
(뒷자리는 보안을 위해 * 표시)

➢ 비밀번호 찾기

1. 회원구분 선택
2. 아이디, 이름 입력
3. 이메일: JAMS 가입 시 등록한 이메일
4. 패스워드 찾기 클릭
5. 등록된 이메일로 임시 비밀번호 발송

(참고) 팝업 차단 허용 설정 방법: 인터넷 익스플로러



• JAMS 사용 전에 팝업차단 허용을 미리 설정해 놓으시면 편리합니다.

• 방법

➢ 인터넷 익스플로러 사용 시

1. F10>도구>팝업차단>팝업차단설정
2. .팝업 차단 설정
3. 허용할 웹 사이트 주소에
*.jams.or.kr 입력>추가>닫기

(참고) 팝업 차단 허용 설정 방법: 크롬(1)

The screenshot shows a Chrome browser window with the JAMS website open. The address bar shows the URL jams.or.kr. The Chrome menu is open, and the 'Settings' option is highlighted. A red circle labeled '1' is around the menu icon, and a red circle labeled '2' is around the 'Settings' option. A red arrow points from the 'Settings' option to the 'Advanced' section of the Chrome settings page. In the 'Advanced' section, the 'Content Advisor' button is highlighted with a red circle labeled '3'. A red arrow points from the 'Content Advisor' button to the 'Content Advisor' settings page. In the 'Content Advisor' settings page, the 'Content Advisor' button is highlighted with a red circle labeled '4'. A red arrow points from the 'Content Advisor' button to the 'Content Advisor' settings page.

• JAMS 사용 전에 팝업차단 허용을 미리 설정해 놓으시면 편리합니다.

• 방법

➢ 크롬 사용 시

1. 오른쪽 상단의 “Chrome 맞춤설정 및 제어(≡ 모양)” 클릭
2. 메뉴 중, “설정” 클릭
3. 설정메뉴 하단 “고급 설정 표시” 선택
4. 개인정보 “콘텐츠 설정” 버튼 클릭
5. 팝업 “예외관리” 버튼 클릭
6. 호스트 이름 패턴에

[*].jams.or.kr 입력 후 “완료 “

(참고) 팝업 차단 허용 설정 방법: 크롬(2)

콘텐츠 설정

플러그인

- ☒ 자동 실행(권장)
- ☐ 클릭하여 재생
- ☐ 모두 차단

예외 관리...

[개별 플러그인 사용 중지...](#)

팝업

- ☐ 모든 사이트에서 팝업 표시 허용
- ☒ 모든 사이트에서 팝업 표시 허용 안함(권장)

5 예외 관리...

위치

- ☐ 모든 사이트에서 내 실제 위치를 추적하도록 허용
- ☒ 사이트에서 내 실제 위치를 추적할 때 확인(권장)
- ☐ 사이트에서 내 실제 위치를 추적하도록 허용 안 함

예외 관리...

완료

팝업 예외

호스트 이름 패턴

6 [*.]jams.or.kr

동작

허용

[자세히 알아보기](#)

7 완료

• JAMS 사용 전에 팝업차단 허용을 미리 설정해 놓으시면 편리합니다.

• 방법

➤ 크롬 사용 시

1. 오른쪽 상단의 “Chrome 맞춤설정 및 제어(≡ 모양)” 클릭
2. 메뉴 중, “설정” 클릭
3. 설정메뉴 하단 “고급 설정 표시” 선택
4. 개인정보 “콘텐츠 설정” 버튼 클릭
5. 팝업 “예외관리” 버튼 클릭
6. 호스트 이름 패턴에 **[*.]jams.or.kr** 입력 후 “완료 “