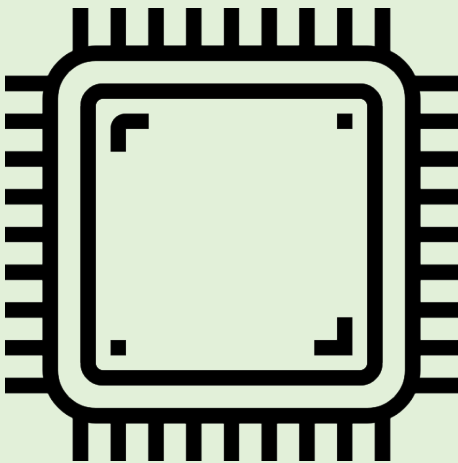
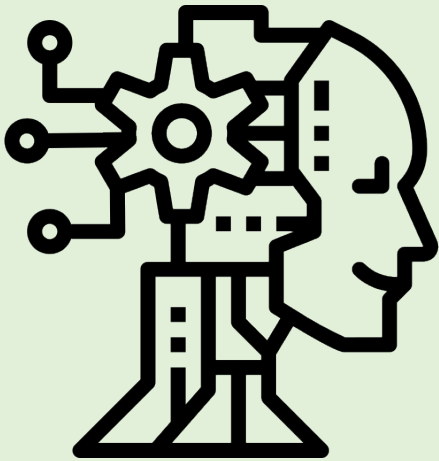


# 제2회 대학생 창의 설계 경진 대회 2<sup>nd</sup> Undergraduate Exhibition Competition

일시: 2022. **2.11** (금)

장소: 강원도 휘닉스 평창 리조트



**참가대상:** 대학생 (본 학회 회원)

**발표방식:** 포스터 (A0 1장 혹은 A4 12장)  
(홈페이지 참조)

**홈페이지:** <http://www.kiees.or.kr>

**참가분야:** 졸업작품 포함 창의설계 내용

**접 수:** 포스터 pdf파일 E-mail 접수  
(shong215@ssu.ac.kr)

발표 및 시연 영상 제출 안내는 추후 공지 예정

**주 최:** 한국전자파학회

**시 상:** 상장 및 상금

**접수마감:** 2021. 1. 14. (금)  
1pm 까지

**문 의:** 02) 820-0939

shong215@ssu.ac.kr

sanghoek@khu.ac.kr