

당신의 꿈은 반드시 이루어집니다

# 2021학년도 코로나19 위기가구 특별근로장학금 학생 신청 매뉴얼

[ 학생 신청기간 ]

2021. 4. 26.(월) 9시 ~ 2021. 4. 30.(금) 18시

※ 기한내 미신청 시, 추가접수 불가



## 코로나19 위기가구 특별근로장학금

### 특별근로장학금 사업목적

코로나19로 학부모의 실직·폐업 등  
경제적으로 어려움에 처한 대학생의  
안정적인 학업여건 조성 및 취업역량 제고

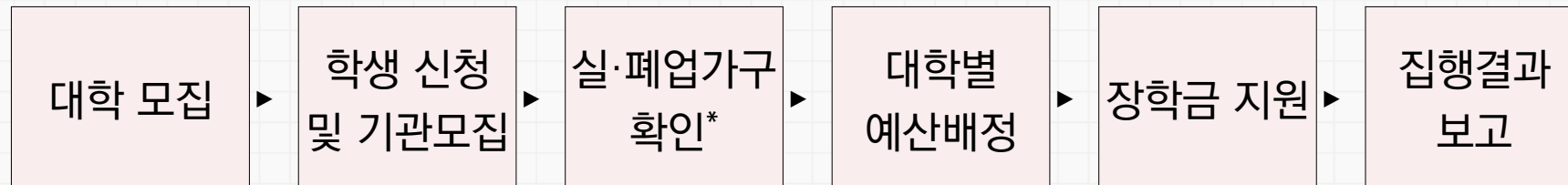
### 특별근로장학금 지원방식

대학생에게 근로의 기회를 제공하고  
이에 따른 근로장학금을 지급

※ 근로 형태에 따라 교내근로: 시간당 9,000원 / 교외근로: 시간당 11,150원

## 코로나19 위기가구 특별근로장학금(이하 '특별근로장학금') 지원 추진 절차

\* 국세청 및 고용노동부 등 정보연계 통해 신청학생 학부모의 실직·폐업 여부 확인



## 코로나19 위기가구 특별근로장학금 **선발** 프로세스

학생



### 특별근로장학금 신청

신청기간: '21. 4. 26. 9:00 ~ 4. 30.(금) 18:00

- 매뉴얼에 따라 한국장학재단 홈페이지에서 **코로나19 위기가구 특별근로장학금**을 신청
  - 2021학년도 1학기 1,2차 통합신청기간에 국가근로장학금을 신청한 이력이 있는 학생은 신청대상이 아님(자동연계됨)
  - 특별근로장학금 운영대학 재학생\*만 신청가능 (재학중인 대학생만 신청 가능)

\* 홈페이지 공지사항에서 특별근로장학금 운영대학 확인  
\* 신청경로: 한국장학재단(<https://www.kosaf.go.kr>) > 장학금 > 국가근로장학금 > 신청하기

대학



### 장학생 자격 확인

- 소속대학에서는 특별근로장학금을 신청한 대상의 실제 장학금 지급 여부 등을 확인 (재단 업무처리기준 및 대학 자체운영기준에 따름)

### 장학생 선발 및 매칭

- 대학별로 장학생의 희망근로지를 조사하여 학생을 선발하고 근로지에 매칭함
  - 대학별로 자체 매칭함으로 대학 공지사항 및 게시판 등을 참고

※ 재단 홈페이지에서 희망근로지 신청을 하지 않음

학생



### 근로장학생 선발

- 소속대학에서 선발 후, 근로장학생에 대해 개별 결과 통보 진행

※ 대학별 결과 발표일이 상이할 수 있음  
※ 대학에서 선발 결과 공개(재단에서 안내하지 않음)

### 국가근로 진행

- 근로장학생은 매일 출퇴근 전후, **모바일 앱에서 출근부를 작성**해야 함
  - 출근부를 작성하지 않으면 장학금 지급 불가
  - 출퇴근 시간 이후, 장학생 본인 출근부 입력 불가

\* 자세한 시스템 사용법은

장학재단 홈페이지의 장학생 가이드북을 참고하시기 바랍니다.

## 코로나19 위기가구 특별근로장학금 신청하기

### 시스템 화면(예시)

\* 장학금 신청은 홈페이지에서만 가능합니다

- ① 한국장학재단 홈페이지(<https://www.kosaf.go.kr>)에 접속 후,  
장학금 신청 화면으로 이동

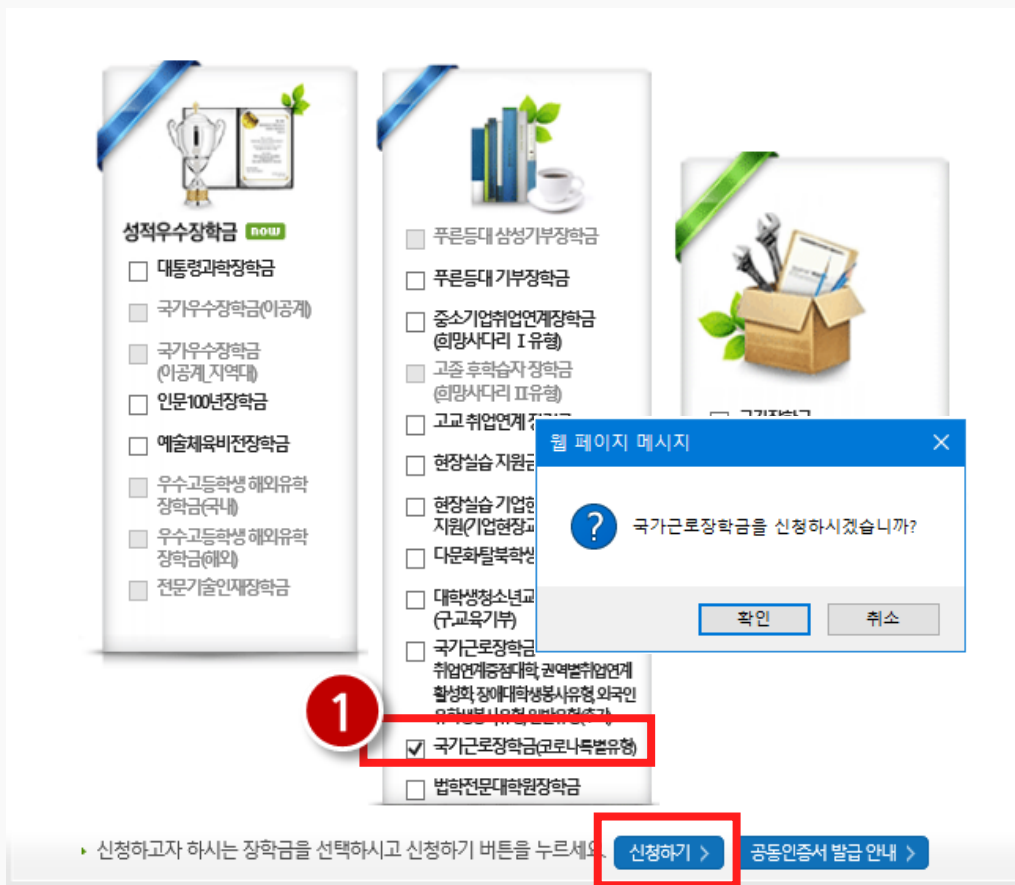
\* 경로: 홈페이지 > 장학금 > 국가근로 장학금 > 신청하기

- ② [신청서 작성]에서 ☒ 국가근로장학금(코로나특별유형) 선택(1) 후,

**신청하기 >** 버튼 클릭

※ 다른 국가근로장학금 유형을 신청하지 않도록 주의하세요.

※ 2021년 1학기에 국가근로장학금을 이미 신청한 경우, 해당 장학금을  
선택할 수 없습니다(비활성화됨) 기존 신청자는 추가로 신청하실 필요가 없으며,  
소속대학 일정에 맞춰 희망근로지 신청 및 배정 등을 진행하시면 됩니다.



## 코로나19 위기가구 특별근로장학금 신청하기

### 시스템 화면(예시)

#### 신청서 작성

STEP 01  
약관동의

STEP 02  
학교정보입력

STEP 03  
개인정보입력

STEP 04  
신청정보 확인

STEP 05  
신청완료

2

이름	주민등록번호
신청상품	신청일자
국가근로장학금(코로나특별유형)	

3

#### 신청정보제공 및 약관동의

개인(신용)정보의 수집제공합용 및 조회에 동의 하십니까?	내용확인 >	<input type="checkbox"/> 예 내용에 동의합니다. <input type="checkbox"/> 아니오
신청인 동의서 안내를 충분히 읽고 이해하십니까?	내용확인 >	<input type="checkbox"/> 예 내용에 동의합니다. <input type="checkbox"/> 아니오
<b>국가근로장학금 신청동의</b>		
코로나 위기가구 특별근로장학금 관련 안내를 충분히 읽고 이해하십니까?	내용확인 >	<input type="checkbox"/> 예 내용에 동의합니다. <input type="checkbox"/> 아니오



공동인증서 동의 >

취소

③ 신청자 본인의 이름, 주민등록번호, 신청상품이 일치하는 지 확인(2) 후, 신청인 정보 제공 및 약관동의, 신청동의 확인(3) 및 해당 내용 동의 진행[ ☐ 예 내용에 동의합니다. ]

④ 약관 동의 후, 오른쪽 하단의 **공동인증서 동의 >** 버튼 클릭

※ 공동인증서 동의 진행 필수입니다.

## 코로나19 위기가구 특별근로장학금 신청하기

### 시스템 화면(예시)

신청서 작성

STEP 01

약관동의

STEP 02

학교정보입력

STEP 03

개인정보입력

STEP 04

신청정보 확인

STEP 05

신청완료

이름		주민등록번호	
신청상품	국가근로장학금(코로나특별유형)	신청일자	

4

학교 정보

신청유형	코로나특별유형		
소속대학	<input type="text"/> <span>찾기 &gt;</span>	단과대학	<input type="text"/>
학과/전공	<input type="text"/> <span>검색 &gt;</span>	학번	<input type="text"/>
학적구분	<span>선택</span> <span>▼</span>	학년	<span>2학년</span> <span>▼</span>

신청 학기 기준의 재학 구분을 선택해 주시기 바랍니다.

아직 학번이 나오지 않은 신입생의 경우 학번란에 수험번호를 기입해 주시기 바랍니다.

<지원제외 대상>

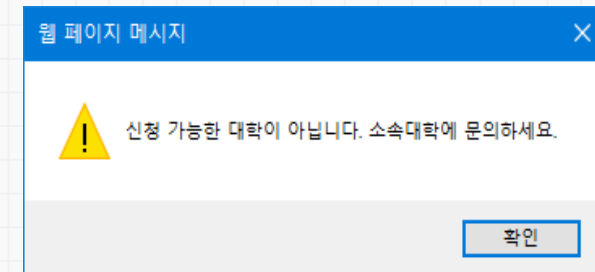
대한민국 국적으로 외국대학에 재학 중인 대학생

휴학생, 졸업생, 자퇴생, 대학원생, 조기취업자, 산업체 위탁생, 시간제 등록생, 평생교육시설 등록생

확인 >

취소

⑤ 신청자 본인의 소속대학, 단과대학, 학과 등을 정확하게 입력함( 4 )



※ 위와 같은 팝업이 뜬다면, 특별근로장학금을 운영하지 않는 대학입니다. 소속대학이 특별근로장학금을 운영하지 않으면 장학금신청이 불가능합니다. (홈페이지 공지사항에서 운영대학 확인)

※ 실제 소속대학과 다르게 신청할 경우, 대학 담당자가 확인불가능하므로 반드시 정확한 정보를 입력하세요.

## 시스템 화면(예시)

STEP 01  
약관동의

## STEP 02

### 학교정보입력

STEP 03  
개인정보입력

STEP 04  
신청정보 확인

STEP 05  
신청완료

이름		주민등록번호	
신청상품	국가근로장학금(코로나특별유형)	신청일자	

개인정보 입력

전화번호	선택 <input type="text"/> - <input type="text"/> - <input type="text"/>	휴대폰번호	010 <input type="text"/> - <input type="text"/> - <input type="text"/>
이메일	<input type="text"/> @ <input type="text"/> naver.com <input type="text"/>		
실거주지 주소	<input type="text"/> <input type="button" value="우편번호찾기 &gt;"/> <input type="text"/> - <input type="text"/>		
결혼여부	<input checked="" type="radio"/> 미혼 <input type="radio"/> 기혼		

- 7



## 코로나19 위기가구 특별근로장학금 신청하기

### 시스템 화면(예시)

6

정보

등록계좌			
계좌선택	- 이용하실 계좌번호를 선택하세요 - <input type="button" value="신규입력"/> - 본인명의 계좌를 등록하셔야 합니다.		

· 신청기간 종료 후 입금계좌 변경이 불가하니 주의하시기 바랍니다.

7

가족정보(부모님)

아버지정보			
구분	선택 <input type="button" value="v"/>		
성명(아버지)	<input type="text"/>	주민등록번호	<input type="text"/> - <input type="text"/> <input type="button" value="실명확인"/>
전화번호	선택 <input type="button" value="v"/> - <input type="text"/> - <input type="text"/>	휴대폰번호	선택 <input type="button" value="v"/> - <input type="text"/> - <input type="text"/>
어머니정보			
구분	선택 <input type="button" value="v"/>		
성명(어머니)	<input type="text"/>	주민등록번호	<input type="text"/> - <input type="text"/> <input type="button" value="실명확인"/>
전화번호	선택 <input type="button" value="v"/> - <input type="text"/> - <input type="text"/>	휴대폰번호	선택 <input type="button" value="v"/> - <input type="text"/> - <input type="text"/>

⑥ 신청자 본인의 계좌번호( 6 ) 및 가족정보( 7 )

등을 입력

- 계좌번호는 본인 명의의 계좌번호를 입력해야 함

- 본인명의의 계좌가 아닐 경우, 장학금 수령 불가능

※ 재단에서 협약한 은행이 아닐 경우, 등록불가(예, 카카오뱅크 등)

- 2021학년도 1학기 통합신청(국가근로장학금 등) 후,

신청상태가 [서류완료]상태인 경우, 당시 작성한

가족정보가 자동으로 연계됨( 7 )

※ 당시 신청정보와 현재 정보가 불일치할 경우

소속대학에 문의하여 변경가능



## 코로나19 위기가구 특별근로장학금 신청하기

### 시스템 화면(예시)

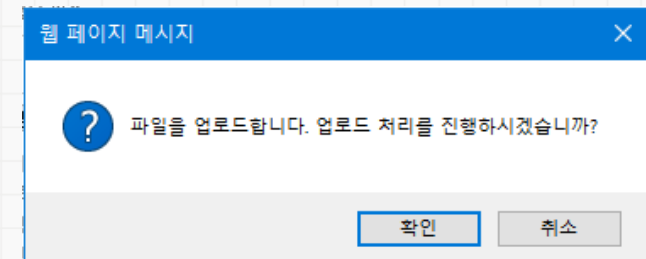
서류 제출

가족관계증명서	[미등록]	파일초기화 >
<input type="text"/> <input type="button" value="찾아보기..."/> <input type="button" value="파일 등록 &gt;"/>	※ 학부모의 실폐업을 사유로 장학금을 신청하려는 경우 근로장학생 본인이 미혼이어야 하나, 기타 피해가 확인되어 긴급한 경제사정 곤란자로 학교장이 인정하는 경우에는 기혼자도 수혜 가능(소속 대학 운영 기준에 따라 상이)	
가족정보(부모님) 정보제공 동의서	[미등록]	파일초기화 >
<input type="text"/> <input type="button" value="찾아보기..."/> <input type="button" value="파일 등록 &gt;"/>	※ 가족정보(부모님) 정보제공에 동의하지 않는 경우, 장학금 수혜 대상여부 확인이 불가하므로 동의 필수 ※ 2021년 1학기 국가장학금 또는 국가근로장학금 기 신청자 중 미혼의 경우 동의서 첨부 불필요	가족정보(부모님)정보제공동의서 양식: <a href="#">[내려받기(ftp양식)]</a>
증빙서류 제출	[미등록]	파일초기화 >
<input type="text"/> <input type="button" value="찾아보기..."/> <input type="button" value="파일 등록 &gt;"/>	※ 재단에서 연계하는 부 또는 모의 실직폐업 관련 정보 외의 사실을 증빙하려는 경우 첨부 ※ 제출서류: 부 또는 모의 실직 및 폐업으로 소득이 감소한 근로소득자 및 자영업자 가구임을 증명 가능한 서류 - 부 또는 모의 퇴직증명서, 건강보험 자격득실확인서, 고용보험피보험자격신고사실통지서, 폐업사실증명서 등 - 기타 피해가 확인되어 긴급한 경제사정 곤란자로 학교장이 인정하는 경우	

< 이전    확인 >    취소

⑥ 장학금 수혜 대상임을 증명하는 가족관계증명서, 가족정보 제공 동의서, 증빙서류 등을 업로드 함  
- [미혼] 선택 시, 가족관계증명서, 가족정보 정보제공 동의서 필수 첨부(※ 정보제공 동의서는 양식을 다운받아서 작성)

⑦ 자료를 업로드하기 위해, **찾아보기...** 버튼 클릭 후, 파일 선택. 선택 완료 후, **파일 등록 >** 버튼을 클릭.



※ 파일명이 상단에 뜨면 정상적으로 저장이 완료된 것입니다.

※ 등록된 파일 삭제를 원할 경우 **파일초기화 >** 버튼 클릭

## 코로나19 위기가구 특별근로장학금 신청하기

### 시스템 화면(예시)

서류 제출

가족관계증명서	<input type="text"/> [미등록] <a href="#">파일초기화 &gt;</a>
	<input type="text"/> <a href="#">찾아보기...</a> <a href="#">파일 등록 &gt;</a> ※ 학부모의 실폐업을 사유로 장학금을 신청하려는 경우 근로장학생 본인이 미혼이어야 하나, 기타 피해가 확인되어 긴급한 경제사정 관련자로 학교장이 인정하는 경우에는 기혼자도 수혜 가능(소속 대학 운영 기준에 따라 상이)
가족정보(부모님) 정보제공 동의서	<input type="text"/> [미등록] <a href="#">파일초기화 &gt;</a>
	<input type="text"/> <a href="#">찾아보기...</a> <a href="#">파일 등록 &gt;</a> 가족정보(부모님)정보제공동의서 양식: <a href="#">[내려받기(hwp양식)]</a> ※ 가족정보(부모님) 정보제공에 동의하지 않는 경우, 장학금 수혜 대상여부 확인이 불가하므로 동의 필수 ※ 2021년 1학기 국가장학금 또는 국가근로장학금 기 신청자 중 미혼의 경우 동의서 첨부 불필요
증빙서류 제출	<input type="text"/> [미등록] <a href="#">파일초기화 &gt;</a>
	<input type="text"/> <a href="#">찾아보기...</a> <a href="#">파일 등록 &gt;</a> ※ 재단에서 연계하는 부 또는 모의 실직폐업 관련 정보 외의 사실을 증빙하려는 경우 첨부 ※ 제출서류: 부 또는 모의 실직 및 폐업으로 소득이 감소한 근로소득자 및 자영업자 가구임을 증명 가능한 서류 - 부 또는 모의 퇴직증명서, 건강보험 자격득실확인서, 고용보험피보험자격신고사실통지서, 폐업사실증명서 등 - 기타 피해가 확인되어 긴급한 경제사정 관련자로 학교장이 인정하는 경우

[< 이전](#) [확인 >](#) [취소](#)

- ⑦ 2021학년도 1학기 통합신청(국가장학금 등)을 하여, 신청상태가 [서류완료]인 경우, 가족관계증명서, 가족정보 제공동의서를 제출하지 않아도 됨.
- 해당 학생들의 경우, 가족관계증명서, 가족정보 정보 제공 동의서란이 보이지 않음(아래와 같은 화면이 뜸)

증빙서류 제출

<input type="text"/> [미등록] <a href="#">파일초기화 &gt;</a>
<input type="text"/> <a href="#">찾아보기...</a> <a href="#">파일 등록 &gt;</a> ※ 재단에서 연계하는 부 또는 모의 실직폐업 관련 정보 외의 사실을 증빙하려는 경우 첨부 ※ 제출서류: 부 또는 모의 실직 및 폐업으로 소득이 감소한 근로소득자 및 자영업자 가구임을 증명 가능한 서류 - 부 또는 모의 퇴직증명서, 건강보험 자격득실확인서, 고용보험피보험자격신고사실통지서, 폐업사실증명서 등 - 기타 피해가 확인되어 긴급한 경제사정 관련자로 학교장이 인정하는 경우

[< 이전](#) [확인 >](#) [취소](#)

## 코로나19 위기가구 특별근로장학금 신청하기

### 시스템 화면(예시)

신청서 작성

STEP 01 약관동의   STEP 02 학교정보입력   STEP 03 개인정보입력   **STEP 04 신청정보 확인**   STEP 05 신청완료

이름		주민등록번호	.....
신청상품	국가근로장학금(코로나특별유형)	신청일자	

학교정보

신청유형	코로나특별유형		
소속대학	.....	단과대학	.....
학과/전공	경영학부(경영학전공)	학번	
학적구분	학부신입생	학년	2학년

- ⑧ 본인이 작성한 신청정보가 실제와 일치하는 지 확인
- 반드시 정확한 정보를 입력해야 함
  - [서류제출]란에 첨부파일이 정확히 업로드 되었는지 재확인 후 제출

#### 서류 제출

가족관계증명서	JH0138487489_1618882644741.hwp
가족정보(부모님) 정보제공 동의서	JH0138487489_1618882654707.hwp
증빙서류 제출	JH0138487489_1618882660301.hwp

\* 신청자 상태별로 서류 제출란이 다르게 보일 수 있음

< 이전   **확인 >**   취소

※ 신청서 하단 **확인 >** 버튼 클릭 시, 공인인증서 서명 절차 있음

## 코로나19 위기가구 특별근로장학금 신청하기

### 시스템 화면(예시)

#### 신청서작성

##### 신청서 작성

STEP 01  
약관동의

STEP 02  
학교정보입력

STEP 03  
개인정보입력

STEP 04  
신청정보 확인

STEP 05  
신청완료



국가근로장학금(코로나특별유형) 참여 신청서 작성이 정상적으로 완료되었습니다.

신청현황 >

⑨ 특별근로장학금 신청서 작성이 완료됨

※ 신청 후, 신청현황에서 정상적으로 신청되었는지 확인하세요!

## 코로나19 위기가구 특별근로장학금 신청하기

### 시스템 화면(예시)

#### 신청현황

##### 장학금 신청 현황

님, 총2건의 장학금 신청 정보가 있습니다.



선택	장학상품	신청대학	신청학기	신청일자	신청마감일자	회차	상태
<input type="radio"/>	국가장학금유형		2021년 1학기	2020-12-28	2020-12-31		-
<input checked="" type="radio"/>	국가근로장학금 (코로나특별유형)		2021년 1학기				신청완료

\* C학점 경고제 사용 횟수는 장학금 > 장학금신청 > 수혜내역에서 확인 가능합니다.

\* 구제신청 적용 횟수는 장학금 > 장학금신청 > 신청현황 > 구제신청 현황에서 확인 가능합니다.

\* 가구원 정보제공 동의율 하였음에도 '필수서류완료/가구원동의 미완료'로 표시되는 이유는 재산조사 전송까지 1~3일 정도 소요되기 때문입니다. 가구원 정보제공 동의완료 여부는 아래의 가구원 정보제공 동의현황에서 확인 가능합니다.

- ⑩ [신청현황] 메뉴에서 장학금이 신청되었는지 확인  
- 신청상태가 [신청완료]이면 신청이 정상적으로 된 것

※ 경로: 한국장학재단 홈페이지 > 장학금 >

국가근로 및 취업연계 장학금 > 국가근로장학금 > 신청현황

## 코로나19 위기가구 특별근로장학금 신청하기

### 시스템 화면(예시)

※ 국가근로장학금 상태영에 대한 안내는 다음과 같습니다.

상태	안내
신청완료	국가근로장학금 신청을 완료한 상태입니다.
서류완료	제출하신 서류에 대해 확인이 완료된 상태입니다. 장학생 선발기준(학자금 지원구간, 성적 및 학적, 교내외 근로기관별 선발기준)을 통과할 경우 국가근로장학생으로 최종 선발하게 됩니다.
근로대기	장학생 선발기준(성적 및 학적, 교내외 근로지별 선발기준) 심사를 통과하였으나, 근로기관 배정 이전 상태입니다.
근로진행	근로기관 배정이 완료되어 국가근로장학생으로 최종 선발되었습니다. 사이버오리엔테이션을 이수한 후 배정된 근로기관 확인 및 출근부 입력이 가능합니다.
근로종료	근로가 종료되었습니다.
신청취소	국가근로장학금 신청을 취소한 상태입니다.
추천거절	국가근로장학생 선발 심사에서 탈락되었습니다.

※ (국가우수장학) 계속장학생의 경우 해당학기 수혜가 가능한 학생만 선정으로 표시됩니다.

- 예시: 휴학자(군휴학 포함), 성적미달자 등 해당학기 장학금 수혜가 불가능한 학생은 모두 선정탈락으로 표시

※ 오프라인으로 신청서 발급을 원하실 경우 한국장학재단으로 문의바랍니다.

서류 제출 >

신청서 보기 >

신청서 수정 >

신청서 취소 >

신청서 인쇄 >

- ⑪ 장학금 신청 후, 소속대학, 증빙서류 등  
기존에 신청한 내용을 수정하고자 하는 경우  
**신청서 수정 >** 버튼을 클릭하여 신청서 수정 가능

※ 단, 신청기간(4. 26~30) 내에만 수정 가능함

※ 경로: 한국장학재단 홈페이지 > 장학금 >

국가근로 및 취업연계 장학금 > 국가근로장학금 > 신청현황

## 코로나19 위기가구 특별근로장학금 신청자별 화면

### 시스템 화면(예시)

#### ① 장학금 신규 신청자 화면(미혼, 잔액 빈값)

가족정보 (부모님)			
아버지정보			
구분	선택		
성명(아버지)		주민등록번호	<input type="text"/> - <input type="text"/> - <input type="text"/> <a href="#">상세확인</a>
전화번호	선택	<input type="text"/> - <input type="text"/> - <input type="text"/>	휴대폰번호 <input type="text"/> - <input type="text"/> - <input type="text"/>
어머니정보			
구분	선택		
성명(어머니)		주민등록번호	<input type="text"/> - <input type="text"/> - <input type="text"/> <a href="#">상세확인</a>
전화번호	선택	<input type="text"/> - <input type="text"/> - <input type="text"/>	휴대폰번호 <input type="text"/> - <input type="text"/> - <input type="text"/>
서류 제출			
<div> <input type="text"/> <a href="#">미등록</a> <a href="#">파일추가</a> </div>			
<div> <p>• 가족관계증명서</p> <p>※ 학부부의 실제입학을 사유로 장학금을 신청하려는 경우 근로장학생 본인인 미혼이어야 하며, 기타 피해가 확인되어 긴급한 경제사정 관련자로 학교장이 인정하는 경우에는 기혼자도 수혜 가능(소득 대학 운영 기준에 따라 상이)</p> </div>			
<div> <input type="text"/> <a href="#">미등록</a> <a href="#">파일추가</a> </div>			
<div> <p>• 가족정보(부모님) 정보제공 동의서</p> <p>※ 가족정보(부모님) 정보제공에 동의하지 않는 경우, 장학금 수혜 대상이후 확인이 불가하므로 동의 필수</p> <p>※ 2021년 1학기 국가장학금 또는 국가근로장학금 기 신청자 중 미혼의 경우 동의서 첨부 불필요</p> </div>			
<div> <input type="text"/> <a href="#">미등록</a> <a href="#">파일추가</a> </div>			
<div> <p>중립서류 제출</p> <p>※ 재단에서 인정하는 부 또는 모의 실제배달 관련 정보 외의 사실을 증명하려는 경우 첨부</p> <p>※ 제출서류 부 또는 모의 실제 및 배당으로 소득이 감소한 근로소득자 및 자영업자 가구임을 증명 가능한 서류</p> <p>- 부 또는 모의 퇴직증명서, 건강보험 자격득실확인서, 고용보험피보험자격신고사실통지서, 폐업사실증명서 등</p> <p>- 기타 피해가 확인되어 긴급한 경제사정 관련자로 학교장이 인정하는 경우</p> </div>			
<div> <a href="#">이전</a> <a href="#">확인</a> <a href="#">취소</a> </div>			

#### ② 1학기 통합신청기간에 통합신청(국가장학금 등)을 한 후, [서류완료] 상태이며, 국가근로장학금은 신청하지 않은 경우(미혼, 부모정보 있음)

가족정보 (부모님)			
※ 통합신청 당시 작성한 정보 자동연계			
아버지정보			
구분	선택		
성명(아버지)		주민등록번호	<input type="text"/> - <input type="text"/> - <input type="text"/> <a href="#">상세확인</a>
전화번호	선택	<input type="text"/> - <input type="text"/> - <input type="text"/>	휴대폰번호 <input type="text"/> - <input type="text"/> - <input type="text"/>
어머니정보			
구분	선택		
성명(어머니)		주민등록번호	<input type="text"/> - <input type="text"/> - <input type="text"/> <a href="#">상세확인</a>
전화번호	선택	<input type="text"/> - <input type="text"/> - <input type="text"/>	휴대폰번호 <input type="text"/> - <input type="text"/> - <input type="text"/>
서류 제출			
<div> <input type="text"/> <a href="#">미등록</a> <a href="#">파일추가</a> </div>			
<div> <p>중립서류 제출</p> <p>※ 재단에서 인정하는 부 또는 모의 실제배달 관련 정보 외의 사실을 증명하려는 경우 첨부</p> <p>※ 제출서류 부 또는 모의 실제 및 배당으로 소득이 감소한 근로소득자 및 자영업자 가구임을 증명 가능한 서류</p> <p>- 부 또는 모의 퇴직증명서, 건강보험 자격득실확인서, 고용보험피보험자격신고사실통지서, 폐업사실증명서 등</p> <p>- 기타 피해가 확인되어 긴급한 경제사정 관련자로 학교장이 인정하는 경우</p> </div>			
<div> <a href="#">이전</a> <a href="#">확인</a> <a href="#">취소</a> </div>			

#### ③ 결혼여부에 [기혼]으로 선택한 경우(부모정보 안받음)

서류 제출	
<div> <input type="text"/> <a href="#">미등록</a> <a href="#">파일추가</a> </div>	<div> <p>• 가족관계증명서</p> <p>※ 학부부의 실제입학을 사유로 장학금을 신청하려는 경우 근로장학생 본인인 미혼이어야 하며, 기타 피해가 확인되어 긴급한 경제사정 관련자로 학교장이 인정하는 경우에는 기혼자도 수혜 가능(소득 대학 운영 기준에 따라 상이)</p> </div>
<div> <input type="text"/> <a href="#">미등록</a> <a href="#">파일추가</a> </div>	<div> <p>중립서류 제출</p> <p>※ 재단에서 인정하는 부 또는 모의 실제배달 관련 정보 외의 사실을 증명하려는 경우 첨부</p> <p>※ 제출서류 부 또는 모의 실제 및 배당으로 소득이 감소한 근로소득자 및 자영업자 가구임을 증명 가능한 서류</p> <p>- 부 또는 모의 퇴직증명서, 건강보험 자격득실확인서, 고용보험피보험자격신고사실통지서, 폐업사실증명서 등</p> <p>- 기타 피해가 확인되어 긴급한 경제사정 관련자로 학교장이 인정하는 경우</p> </div>
<div> <a href="#">이전</a> <a href="#">확인</a> <a href="#">취소</a> </div>	

\* 신청자 상태별로 보이는 화면이 다르므로 신청 시 참고하시기 바랍니다.



# 감사합니다

☎문의처: 한국장학재단 상담센터 1599-2290